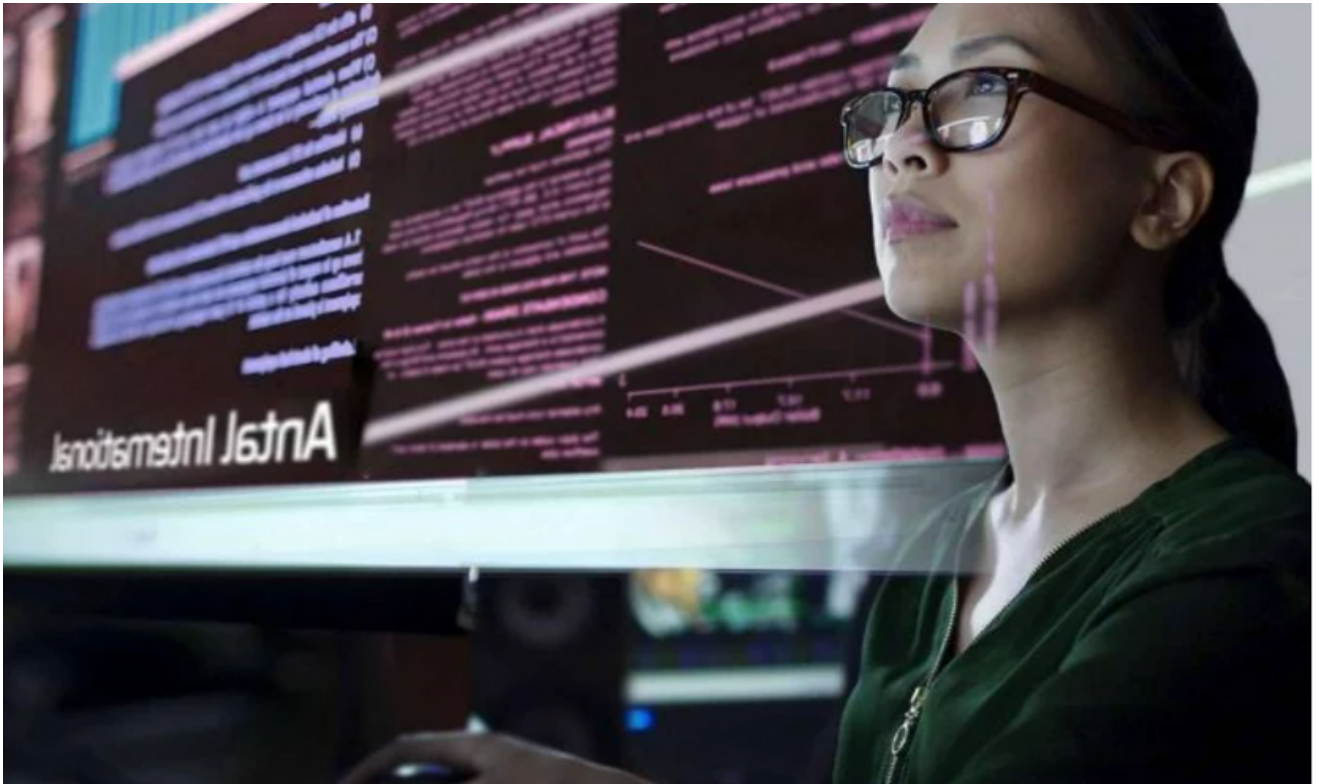




## El impacto de la IA en los procesos de selección de personal, por Antal Internacional



Hoy en día, todo parece estar destinado a girar sobre la inteligencia artificial, en cómo agiliza procesos en una gran mayoría de sectores y disciplinas, incluso se cuestiona la valía de los reclutadores, pudiendo agilizar y abaratar costes a través de la IA.

Es cierto que la inteligencia artificial pasará a ser una parte importante de los procesos de reclutamiento, que ayudará a agilizar tareas tediosas como el pre-screening de currículum y a ver cómo se adaptan a los requisitos. Sin embargo, el recruiter es el único que puede aportar esa parte humana tan importante como es acceder a los candidatos pasivos, entablar una relación de confianza con ellos, «venderles el proyecto» e implicarlos en un proceso de selección cuando en realidad no estaban buscando un cambio. La IA no cuenta con la intuición de la mente humana para determinar la capacidad del crecimiento progresivo, las intenciones e, incluso, para implementar empatía en los casos que se necesita.



Es por esta razón que Antal Internacional, a través de su equipo de expertos en reclutamiento, explica las dificultades que se presentan en el proceso de selección cuando se realiza solamente con IA. También especifica las nuevas exigencias del mercado de candidatos que se deben tener en cuenta para hacer una contratación en 2023.

### **LAS CLAVES SOBRE LA IA Y EL RECLUTAMIENTO DE PERSONAL**

Actualmente, el uso de la inteligencia artificial facilita los procesos empresariales internos. En el ámbito de la selección de personal, la IA se utiliza para realizar de forma más automática ciertos procesos de selección, como las pruebas técnicas y específicas, los pre-screening, entre otros.

Pero es importante conocer ciertos aspectos que este sistema no puede llevar a cabo por sí mismo. Este es el caso de las pruebas de personalidad y el análisis del valor añadido que puede aportar la persona al equipo. Por esta razón, se puede afirmar que la inteligencia artificial no es capaz de gestionar el proceso de selección completamente por su cuenta.

En un inicio, **se puede utilizar para buscar los perfiles que mejor encajen en portales especializados**. Mediante ciertos parámetros, la tecnología permite comparar perfiles y nivel de competencia de cada uno, pero tras este punto **se necesita la intervención humana**, para determinar la adecuación a la cultura global y la misión de la empresa.

De esta manera, la empatía juega un papel importante, porque el reclutador es capaz de identificar los aspectos verbales y del comportamiento de la persona. Igualmente, **la IA no determina la ética y habilidades que puede tener el trabajador**, porque son elementos que no se pueden detectar según la información laboral del trabajador, sino que se comprueban mejor con una entrevista.



## **CONFIAR EN PROFESIONALES DEL RECLUTAMIENTO PARA LA SELECCIÓN DE PERSONAL**

Ahora bien, la constante duda que tienen las empresas es hasta qué punto pueden utilizar la inteligencia artificial para su proceso de selección. Lo que se recomienda es contar con un equipo profesional que maneje la IA en la selección inicial y que, a su vez, cuente con las capacidades humanas para evaluar la adaptabilidad, aportes sociales, capacidad de trabajo en equipo y otros aspectos similares.

Con más de 30 años de experiencia, Antal Internacional ofrece mucho más que una solución en reclutamiento, ya que conocen las principales dificultades que tienen las empresas para contratar. Por ejemplo, en la actualidad, los candidatos se fijan mucho en la flexibilidad horaria, teletrabajo, bandas salariales acordes y comodidades en su espacio de trabajo antes de aceptar un empleo. Por esta razón, se debe preparar una propuesta atractiva que beneficie al trabajador y sea, al mismo tiempo, un valor añadido al equipo de trabajo.

Las empresas que tengan dudas sobre cómo hacer más eficientes sus procesos de contratación, pueden contactar con los expertos en reclutamiento de Antal Internacional a través de su página web.